

ClearVu™ 视觉系统

可编程的缩放与对焦视觉系统

说明

可编程缩放和对焦摄像头，使视觉系统更准确地调整多层次的基板与和非常小的基准点。在对准时使用高倍放大的ClearVu™视觉以达到最高精度的效果。

设备

ClearVu™视觉可安装到GPD Global® MAX系列和DS 系列™的点胶机平台。在高精度应用是必须时，我们建议使用ClearVu™视觉系统。

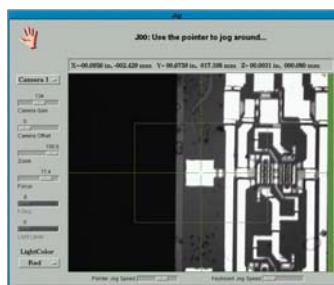
GPD Global®'s FLOWare®软件内的基准点库，可存储每个基准点的参数供以后程式召回。ClearVu™视觉在程式操作时，很多参数可以动态自动调整，比如缩放，对焦，照明颜色和强度，以及摄像机的增益和偏移。

FLOWare®软件还允许操作员在过程完成后设定独立参数为视觉检查。操作员可以设置检测参数以较低放大倍率查看面积较大的产品/电路板。此外，标准FLOWare®软件材料库可以为特定材料编程相机参数，这使得更快处理多种产品的编程。

GPD Global®提供额外的功能且兼容ClearVu™视觉系统，使它更广泛的应用和多功能。这些功能是颜色控制照明器，照明器强度控制，多轴照明，暗视野光照，背光自动校准站和印象垫校准站。



多轴光照



0.005 inch 板



MAX系列的ClearVu™ 视觉

缩放级别的视野范围

缩放级别	在可视区 2.25" (57 mm)		像素解析度	
	inches	mm	inches	mm
0%	0.472 x 0.358	12.0 x 9.1	0.0007	0.018
25%	0.350 x 0.260	8.9 x 6.6	0.0005	0.014
50%	0.134 x 0.102	3.4 x 2.6	0.0002	0.005
75%	0.090 x 0.065	2.3 x 1.7	0.0001	0.003
100%	0.040 x 0.031	1.0 x 0.8	0.0001	0.002

缩放级别的场深度

缩放级别	场深度	
	inches	mm
0%	0.74803	19 mm
100%	0.55118	14 mm